



D





ALTENDORF®

INHALT

08	F 45 Qualitätsmerkmale
10	F 45
11	F 45 ELMO
12	Ausstattungsübersicht F 45
20	Ausstattungspaket F 45 I
22	Ausstattungspaket F 45 II
24	Ausstattungspaket F 45 III
26	Steuerung F 45
28	Ausstattungsübersicht F 45 ELMO
36	F 45 ELMO III
38	F 45 ELMO IV
40	Steuerung F 45 ELMO
42	Zuschnittoptimierung
44	Optionen
58	Technische Daten
62	Über Altendorf



MYTHOS

1906 von Wilhelm Altendorf erfunden – und bis heute weit mehr als 130 000 Anwender weltweit. Die Formatkreissäge nach dem System Altendorf ist zweifellos eine unvergleichliche Erfolgsstory. Wer einmal mit einer Altendorf gearbeitet hat, schwärmt davon und will nie wieder an einer anderen Säge arbeiten. Oft von anderen versucht zu kopieren, bleibt sie doch das unerreichte Original. In 103 Jahren ist sie zum inspirierenden Mythos geworden.



4000
1/min

Memo

T

Back

Prog

ELMO

ALTENDORF®

ALTENDORF

POWER

In jeder Altendorf stecken sichtbare und unsichtbare Kräfte. Sichtbar sind die reine Maschinenteknik und die Dynamik des Designs. Unsichtbar, aber permanent spürbar ist die gesamte Leistung dieser Maschinen, die aus dem Ideenreichtum, der Erfahrung und der Leidenschaft der Altendorf Ingenieure und Mitarbeiter entsteht. Sie geben den Maschinen diese Stärken, die die Anwender weltweit spüren. Sie erzeugen das wohl-tuende Grundvertrauen: Es ist eine Altendorf.



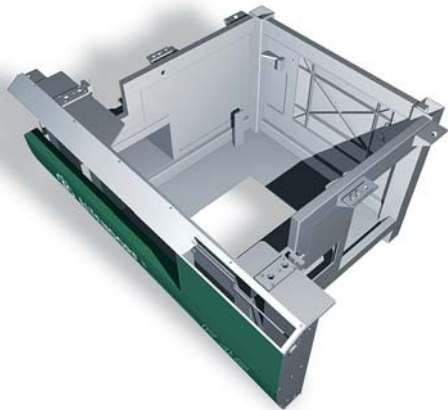
Eine gute Basis ist alles.

■ Der Maschinenständer:

Die neue Sägenergeneration verfügt über den verwindungssteifsten Maschinenständer, den Altendorf je gebaut hat. Die neue Rahmen-Konstruktion sorgt für noch höhere Lauf-ruhe und Standfestigkeit. Der Maschinenständer ist komplett geschlossen.



■ **Das Sägeaggregat:** Das Altendorf Aggregat ist das maschinenbautechnische Kernstück einer jeden Säge. Dieses Kraftwerk wird nach neuester Fertigungstechnologie produziert. Die absolute Lauf-ruhe wird durch das Auswuchten der komplett montierten Sägewellen-einheit und den verstärkten Einsatz von Gusselementen erreicht. Die hochpräzise Linearführung des Aggregats erfolgt über wartungs-freie Führungslager. Die massiven in Nut/Feder-Bauweise geführten Schwenksegmente ermöglichen die leichte und absolut winkelgenaue Schwenkung des gesamten Aggre-gats. Mehr Seite 47.



■ **Der Winkel-Gehrungsanschlag:** Dieser von Altendorf patentierte Anschlag mit integriertem Längen-ausgleich erleichtert das präzise Schneiden von Winkeln und Gehrungen in einer Funktion. Die schräg angeordneten Maßskalen sind gut ablesbar. Die spielfreien und robusten Anschlagklappen können leicht verschoben und als Einzelklappe über den gesamten Bereich bis max. 3500 mm ein-gestellt werden. Bei Ablängmaßen ab ca. 1700 mm übernimmt der rollenunterstützte stabile Teleskop-auszug die äußere Anschlagklappe. Die zusätzliche Werkstückauflage stützt instabile Werkstücke wie z. B. Leisten. Mehr Seite 50.



■ **Die Absaughaube:** Die neu ent-wickelte Absaughaube hat techni-sch einiges zu bieten. Durch die strömungsoptimierte Konstruktion überzeugte sie externe Prüfer mit besten Werten in allen Disziplinen. Darüber hinaus ist sie durch die Parallelogrammmechanik sehr leicht verstellbar und kann zudem von der Bedienerposition aus weg-geschwenkt werden. Das Umstel-len zwischen breit und schmal erfordert keinen kompletten Hau-benwechsel, sondern lediglich den Austausch der entsprechenden Haubenhälften mittels Klick-Ver-schluss. Die neue Haube ermög-licht eine max. Schnitthöhe von 200 mm (ohne Vorritzaggregat).

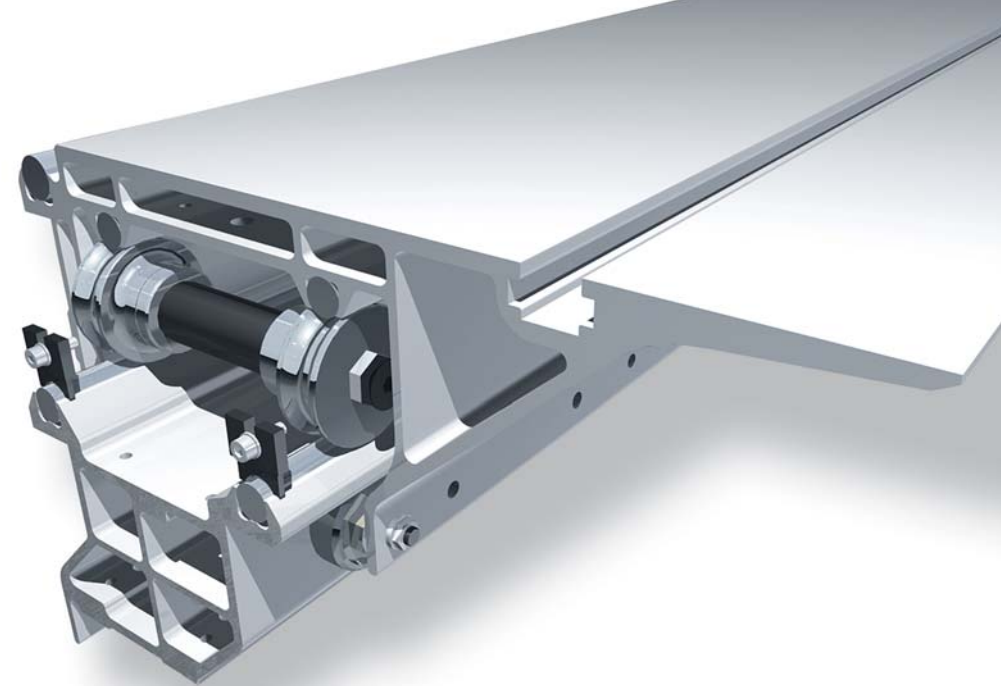


■ **Der Parallelanschlag mit manu-eller Feineinstellung:** Der Anschlag ist leicht zu verstellen und dank der Feineinstellung sehr präzise manuell zu justieren. Die Leicht-gängigkeit erhält der Anschlag über das hart verchromte Rundstangen-system. Sollen große Platten auf-geteilt werden, kann der Anschlag mit einem Griff unter die Tisch-ebene geschwenkt werden. Mehr Seite 54.

Der Altendorf Doppelrollwagen: Leichtgängig und führungsgenau.



■ **Der Doppelrollwagen:** Der Altendorf Doppelrollwagen ist berühmt für seine Leichtgängigkeit und den präzisen Lauf. Das sind typische Eigenschaften der Altendorf Bauweise: Die großen Doppelrollen halten den Oberwagen in Verbindung zum Unterwagen absolut führungsgenau und präzise in den Führungsrundstangen. Die Leichtgängigkeit des Systems wird durch die groß dimensionierten Rollen erreicht: Der Wagen ist mit weniger Kraftaufwand leichter zu bewegen und läuft sicher wie auf Schienen. Diese Laufqualität wird selbst bei jahrzehntelanger Belastung und Verschmutzung beibehalten. Ein weiteres besonderes Merkmal ist die Wartungsfreiheit: Mit jeder Bewegung des Oberwagens reinigt die am Wagen angebrachte Bürste automatisch die Stangenführung des Unterwagens. Das System arbeitet komplett schmierfrei. Die Wagenkonstruktion ist als Multihohlkammer-System aufgebaut, das die höchste Verwindungs- und Formsteifigkeit erzielt. Mehr Seite 48.



■ **Das Prinzip des Doppelrollwagens:** Eines der wesentlichen Merkmale des von Wilhelm Altendorf entwickelten Systems war und ist der Doppelrollwagen. Er ist wichtig, um ein ruhendes Werkstück durch das rotierende Sägeblatt zu führen. Nur so lässt sich, fand Wilhelm Altendorf heraus, ein absolut gerader Besäumschnitt erzielen, der wiederum die Voraussetzung für den präzisen Parallel- und Winkelschnitt ist. Anfangs nutzte Wilhelm Altendorf eine Schlittenkonstruktion zur Werkstückführung. Später, in den 30er Jahren, entwickelte Altendorf den Doppelrollwagen. Seit der Entwicklung des Aluminium-Doppelrollwagens in den 50er Jahren ist uns kein System bekannt, das diesem Doppelrollwagen in punkto Leichtgängigkeit, Präzision, Verwindungssteifigkeit und Wartungsfreiheit überlegen ist. Die über 130 000 Anwender weltweit geben uns und dem System Altendorf Recht.



10 F 45

Die neueste Generation Altendorf – der Mythos lebt!



Die F45:

*Markantes Design, höchster Komfort.
Auffallend: Der große LCD-Farbbild-
schirm für alle Steuerungsvorgänge.*



*Die F45 ELMO:
Selbstbewusste Eleganz. Der neue
Maßstab in Komfort, Ergonomie und
Produktivität.*

DIE F45

- **Ausstattungsübersicht**
- **Ausstattungspaket F 45 I**
- **Ausstattungspaket F 45 II**
- **Ausstattungspaket F 45 III**

